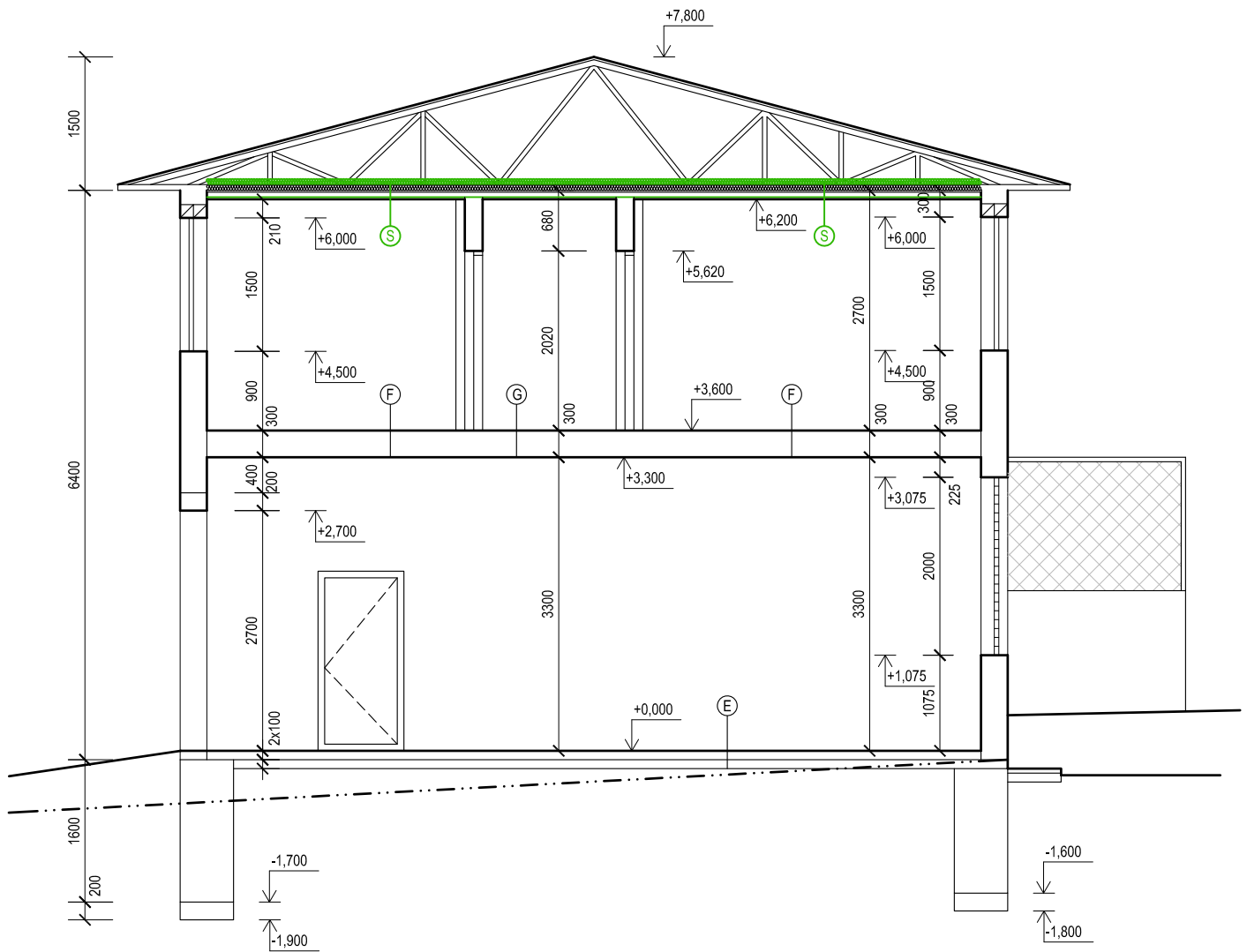


OBJEKT "A" - ŘEZ C - C - M 1:75



SKLADBY KONSTRUKCÍ

- (A) TERACOVÁ DLAŽBA, 25 MM
CEMENTOVÁ MALTA, 25 MM
BETONOVÁ MAZANINA B135, 50 MM
HYDROIZOLACE
PODKLADNÍ BETON B105, 100 MM


- (B) TERACOVÁ DLAŽBA, 25 MM
CEMENTOVÁ MALTA, 25 MM
ŠKVÁROVÝ BETON, 100 MM
STROPNÍ DESKY, PZD, 150 MM
VÁPENNÁ OMÍTKA, 20 MM

- (C) KERAMICKÁ DLAŽBA, 8 MM
CEMENTOVÁ MALTA, 22 MM
ŠKVÁROVÝ BETON, 110 MM
CEMENTOVÝ POTĚR, 10 MM
STROPNÍ DESKY, PZD, 150 MM
VÁPENNÁ OMÍTKA, 20 MM

- (D) TERACOVÁ DLAŽBA, 25 MM
CEMENTOVÁ MALTA, 25 MM
STROPNÍ DESKY, PZD, 150 MM
VÁPENNÁ OMÍTKA, 20 MM

- (E) CEMENTOVÝ POTĚR, 30 MM
BETONOVÁ MAZANINA B135, 70 MM
HYDROIZOLACE
PODKLADNÍ BETON, 100 MM

- (S) MINERÁLNÍ VATA tl. 160 mm
DŘEVĚNÝ ROŠT - MINERÁLNÍ VATA tl. 120 mm
FÓLIOVÁ PAROZÁBRANA
DŘEVĚNÝ ZÁKLOP - prkna tl. 18 mm
ŠTUK NA JÁDROVÉ OMÍTCE
SÁDROKARTONOVÝ PODHLED

ZODP. PROJEKTANT :	Ing. Radek Vondra	 pridos Na Potoce 648, Hradec Králové 11 tel., fax.: 495539037, IČO: 132 07 245 e-mail: pridos@email.cz
VYPRACOVAL :	Ing. Radek Vondra	
INVESTOR :	Povodí Labe, státní podnik	
MÍSTO :	PS Turnov - areál provozního střediska	
ODDÍL :	D.1.1. - Architektonickostavebně technické řešení	
AKCE : POVODÍ LABE - PS TURNOV REKONSTRUKCE TZB A ELEKTROINSTALACE BUDOVY PS		DATUM : 07/ 2023 STUPEŇ : DSP + DPS MĚŘÍTKO : 1:75
OBJEKT "A" - ŘEZ C - C		07